



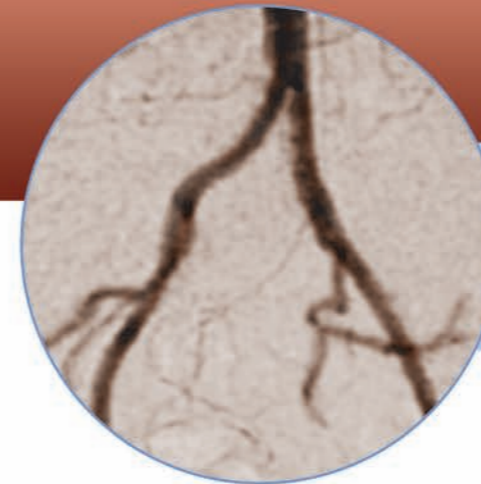
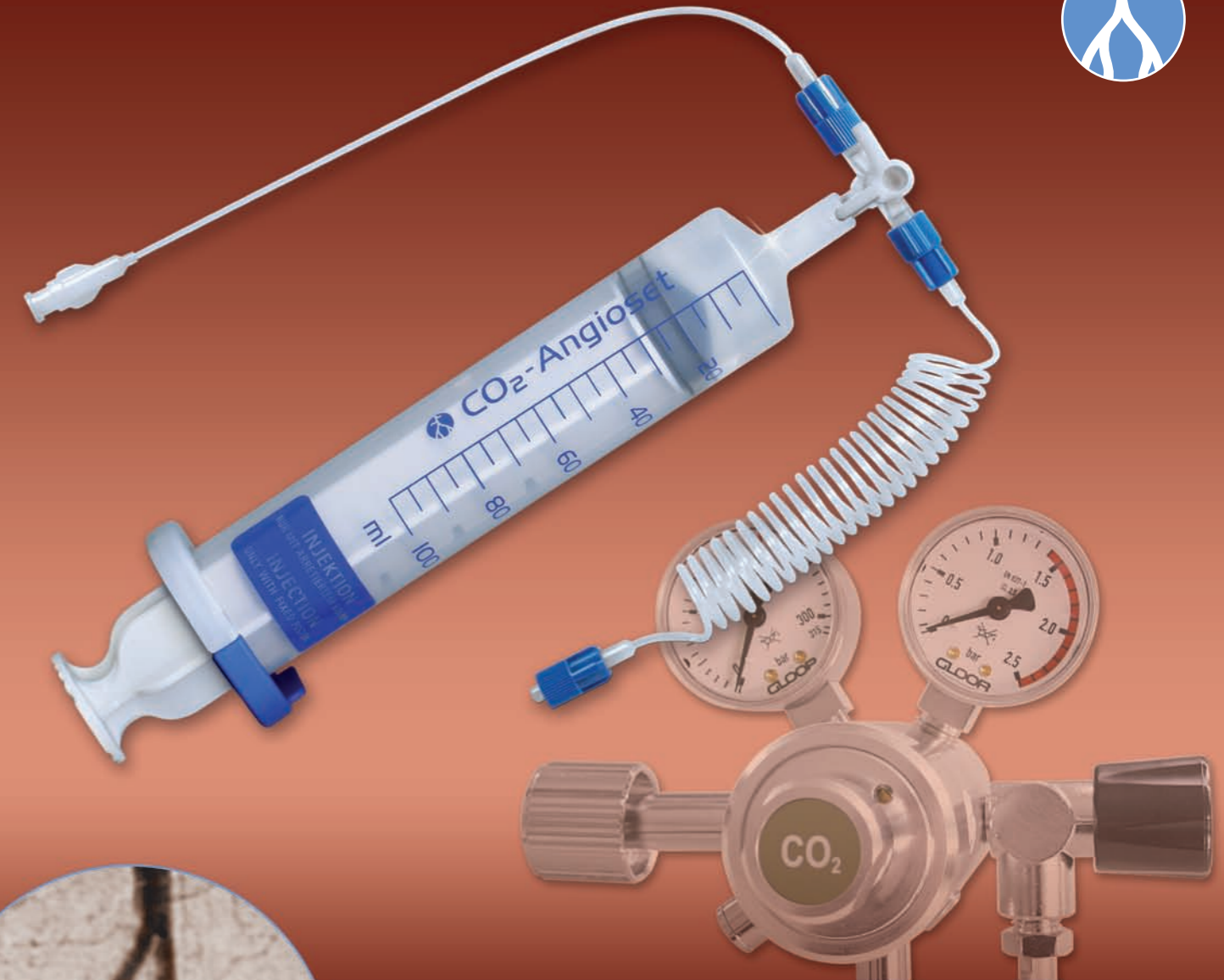
## CO<sub>2</sub>-Angioset

Bestell-Nr. Order code	Informationen Information
2100-0000	CO <sub>2</sub> -Angioset, Anschlüsse passen für alle OptiMed CO <sub>2</sub> -Druckreduzierventile CO <sub>2</sub> -Angioset, fits all connectors OptiMed CO <sub>2</sub> -Pressure Relief Valves



## CO<sub>2</sub>-Pressure Relief Valve

Land Country	Bestell-Nr. Order code	Informationen Information
Deutschland Österreich Schweiz	6676-530001010	Standard DIN 477-1
Europa universal	6202-35841002-EU	EU-Standard ISO 5145
France	6202-35221002-0	French-Standard AFNOR C
Great Britain	6202-35201002-0	British Standard BS 341, 3HW
	6202-35231002-0	British Standard BS 341, 3TF
USA	6202-35991002-US	US-Standard, Pin Index CGA 940
	6202-35851002-US	US-Standard, CGA 320
Australia	6202-35201002-AS	Australia Standard HW
	6202-35231002-AS	Australia Standard TF



# CO<sub>2</sub>-Angioset

Carbon dioxide angiography set

Die Alternative zu konventionellen Kontrastmitteln  
für eine exzellente Bildqualität

*The alternative to conventional contrast media  
for an excellent image*

Distributed by:



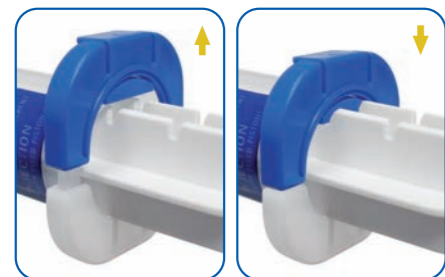


CO<sub>2</sub> als Kontrastmittel

CO<sub>2</sub> als Kontrastmittel stellt eine sichere Alternative zu jodiertem oder niedersmolaren Kontrastmittel dar. Es ist besonders bei Niereninsuffizienz, Hyperthyreose oder Kontrastmittelunverträglichkeit in der diagnostischen und interventionellen Radiologie geeignet. Das Handling ist dabei genauso einfach wie bei einer herkömmlichen DSA.

CO<sub>2</sub> as contrast medium

CO<sub>2</sub> is a safe alternative to iodine-based or low-osmolar contrast media. It is ideally suited for use in diagnostic and interventional radiology for patients with renal insufficiency, hyperthyroidism, or with an intolerance to contrast-media. Its use is as straight forward as with a conventional DSA.



Sperrschieber zur Fixierung der gewünschten Volumeneinstellung  
Slider for fixing the desired volume setting



Spritzenkolben mit Arretierungseinkerbungen in 20 ml Schritten  
Injection plunger with stop notches in 20 ml steps



100 ml Spritze = Dosierkammer  
einstellbare Fixierung  
in 20 ml Schritten  
100 ml syringe = dose chamber,  
adjustable setting in 20 ml steps

Gas (1,3 bar)

▼  
Patient

Indikationen

- Niereninsuffizienz
- Kontrastmittelunverträglichkeit
- Hyperthyreose
- Darstellung pathologischer Shunts
- Suche nach Blutungsquellen
- Reduzierung der Belastung mit jodiertem Kontrastmittel (z.B. bei kardialer Insuffizienz oder komplexen interventionellen Eingriffen)

Indications

- Renal insufficiency
- Intolerance to iodized contrast medium
- Hyperthyroidism
- Presentation of pathological shunts
- Search for sources of haemorrhage
- Reduction of the loading with iodized contrast medium (e.g. in case of cardiac insufficiency or complex interventional surgery)

Anwendungsbereiche

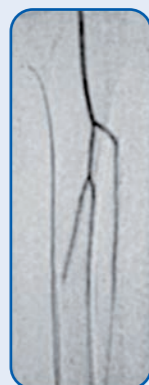
- Beckenarterien
- Beinarterien
- Nierenarterien
- Viszeralarterien
- Hämodialyse-Shunts
- Venöse Darstellungen (max. 40 ml pro Injektion)
- Retrograde Pfortader-Darstellung bei TIPS

Applications

- Pelvic arteries
- Arteries of the leg
- Renal arteries
- Visceral arteries
- Haemodialysis shunts
- Venous displays (max. 40 ml per injection)
- Angiography of retrograde portal artery with TIPS



Aorta abdominalis mit 5F Katheter  
Abdominal aorta with 5F catheter



Unterschenkelarterie  
Arteries of the lower leg

Sichere Druckreduzierung

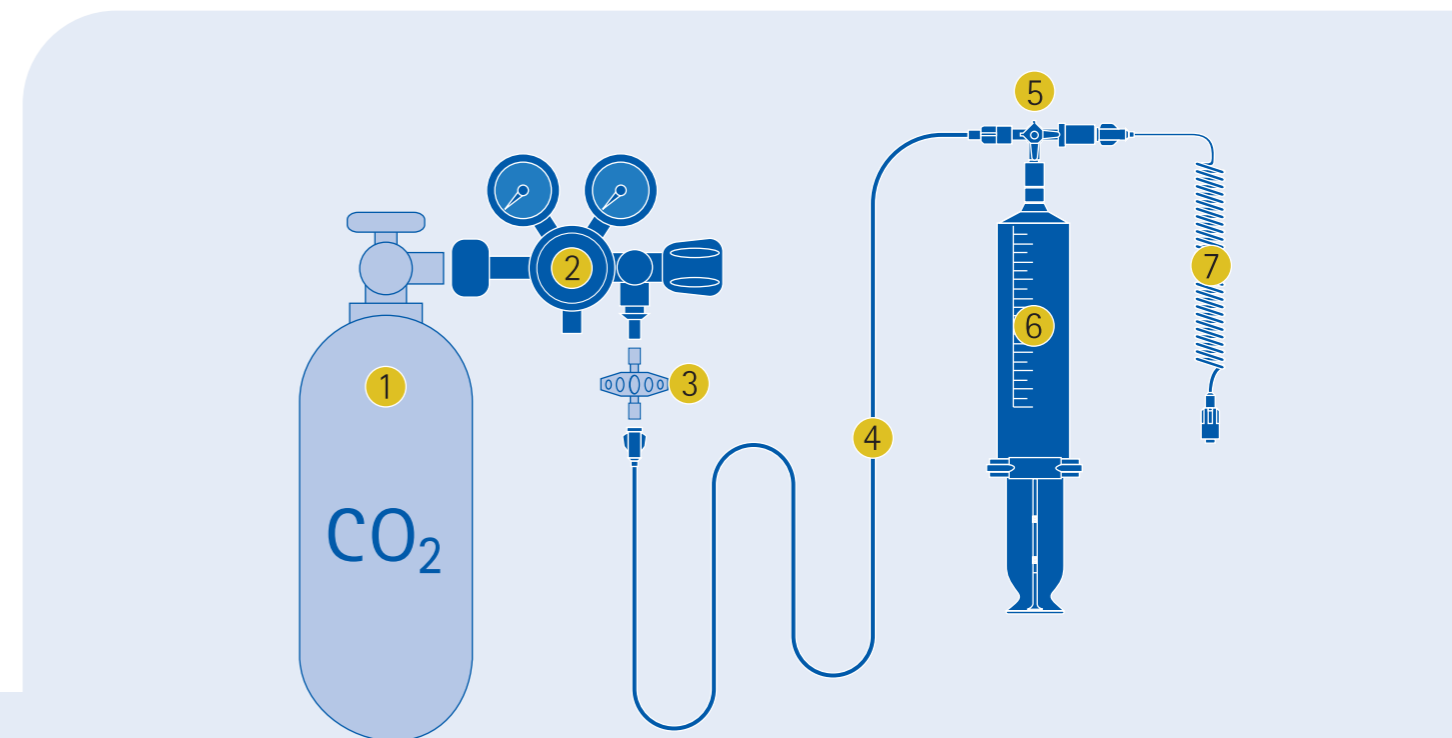
Das CO<sub>2</sub>-Druckreduzierventil ist auf 1,3 bar vorjustiert und dient zur Entnahme von reinem medizinischen Kohlendioxid aus Druckgasflaschen. Das zweistufige Druckreduzierventil sichert die Konstanz des Hinterdrucks und ist mit einem Sicherheits- und Ablassventil ausgestattet.

Safe pressure reduction

The CO<sub>2</sub> pressure relief valve is pre-set to 1.3 bar and enables a safe withdrawal of pure medical carbon dioxide from gas bottles. The two-stage pressure relief valve maintains a safe and constant pressure and features a safety and release valve.



▼  
CO<sub>2</sub>-Angioset



- Hochreines medizinisches Kohlendioxid (99,5 Vol.% oder mehr) **1** Pure medical carbon dioxide (99.5 vol. % or higher)
- Druckreduzierventil **2** Pressure relief valve
- Sterilfilter (empfohlen) **3** Sterile filter (recommended)
- Gaszufuhrleitung, 1,5 m Länge mit Anschluß an das Druckreduzierventil **4** Gas supply line, 1.5 m length with connection to the pressure relief valve
- Spezial-Hahn mit 90° Drehventil für Injektion und Ladevorgang **5** Special stop-cock with 90° rotary valve for injection and loading procedure
- 100 ml Spritze (Dosierkammer in 20 ml Schritten einstellbar) **6** 100 ml syringe (dose chamber adjustable in 20 ml steps)
- Verbindungsschlauch zum Patienten, 1,5 m Länge **7** Connection tube to the patient, 1.5 m length